

BOAT

SHOPPING

OKEAN 50

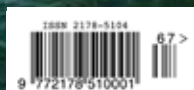
Uma nova experiência
de navegar e ver o mar

SCHAEFER 510

A evolução de um modelo
de sucesso

Intermarine 95

A emoção de um iate e a
liberdade de uma mansão no mar



ANO 11 - ED 67 - R\$20,00



Okean 50

Quando o retrô encontra a modernidade

Lançado no começo deste ano, a Okean 50 chamou muita atenção por onde passou. O estaleiro realizou diversos testes de mar e viagens pelo litoral paulista para checar o desempenho do barco. O resultado não poderia ter sido melhor e a primeira unidade foi o barco mais comentado do primeiro semestre. Descubra o porquê.

Por Caio Ambrosio | Fotos Kadu Abreu



Toda novidade é cercada de mistérios e curiosidades. Com a Okean 50 não foi diferente, a primeira unidade foi para água em janeiro deste ano, no meio do verão. O estaleiro realizou diversos testes com a primeira unidade e algumas viagens para verificar nos mínimos detalhes se teria que realizar alterações ou ajustes no projeto. O resultado desses meses de teste foi surpreendente e por onde navegou, chamou muita atenção, tornando-se o barco mais comentado do verão paulista e quem sabe, do Brasil.

O conceito Fast Trawler intensifica a sensação de liberdade a bordo. O proprie-



tário tem duas opções, podendo navegar como um Trawler deslocante a 12 nós ou se preferir ir mais rápido, pode cruzar tranquilamente a 19 nós, mantendo uma excelente autonomia em ambas as faixas de velocidade, graças aos 1800 litros de combustível. Já o sistema Duo Mode dá origem à embarcações leves, econômicas e resistentes. É um conceito de tecnologia por meio de um casco semideslocante, que possibilita uma navegação versátil, mantendo as características de um barco deslocante e o desempenho muito próximo ao dos barcos planantes.



Nada foi poupado neste barco e o grande motivo por ter chamado tanta atenção são as bordas falsas que se abrem sobre o mar e aumentam o espaço a bordo. Quando o barco está parado e tudo está aberto, a sensação é que você está em uma cobertura dentro do mar. As laterais descem hidráulicamente e um sistema manual de guarda mancebo de inox e cordas, geram mais segurança para todos a bordo. A popa é muito ampla e está totalmente conectada com o restante do barco. A cozinha integra três ambientes ao mesmo tempo, atende quem está na popa, em frente a pia, do lado de bombordo, um sistema simples, manual e muito eficiente, cria uma espécie de bar e aqueles que estão na sala. Todos os puxadores e demais peças de inox foram feitas exclusivas para a Okean 50, não existe outra no mercado.

Se a sensação de espaço ainda não for suficiente para você, na sala, as amplas

janelas muito bem inseridas na superestrutura do casco, garantem uma visão de 180 graus, aliado a baixa altura dos móveis, deixam a luminosidade entrar e trazem o mar para dentro do barco. O layout é funcional, um grande sofá em L, mesa de jantar hidráulica e móvel com TV retrátil. O posto de comando está integrado com a sala e cadeira giratória do capitão, faz parte da sala de jantar. Como o barco está equipado com uma parelha de Volvo Pentamaster D6, foi utilizado o sistema Glass Cockpit da Garmin. Outro ponto é o design e boa visibilidade de todos os equipamentos a bordo.

Descendo para o deck inferior, o estaleiro também não poupou no quesito ousadia e utilização do espaço. São três cabines e ótimo pé direito em todas elas. Na cabine, localizada na proa, com pé direito de 2,15 metros, tem cama de casal, armário e banheiro, que atende as duas cabines e uso diurno do barco. A segunda cabine tem cama de casal e um terceiro leito em cima, mas a grande estrela é a cabine máster a meia nau. Com 1,88 metros de pé direito, cama queen, banheiro completo com chuveiro cascata e um sofá muito charmoso, não existe nada no mercado que se compare a essa 50 pés.



Mesmo sendo um Fast Trawler, a velocidade máxima e de cruzeiro são muito semelhantes à de uma lancha



DESEMPENHO NA PRÁTICA

A Okean 50 cumpre o que promete?

Esse conceito aqui é relativo e deve ser analisado sob diferentes aspectos e o principal deles é, o que você busca? Esse Fast Trawler é um barco semideslocante e pegando apenas esse ponto, ele atende bem a proposta desenvolvida pela Okean Yachts, atingindo ótimas médias de velocidade e consumo. Ele também é um casco deslocante e você pode navegar em duas velocidades distintas, em sua mais plena e bela função de Trawler a 9 nós, atinge mais de 600 MN ou a 12 nós, com alcance de 278 MN ou quase 24 horas de autonomia de navegação.

Ele também pode navegar mais rápido que isso e seu desempenho pode se assemelhar a um casco planante. No dia que realizamos o teste, o barco estava há algum tempo na água e isso gerou um resultado um pouco diferente do que o do estaleiro, mas nada que mude tudo o que foi falado sobre ele. Na velocidade máxima ele atingiu 23,6 nós, por isso a comparação com um barco planante e fica mais evidente ainda quando falamos em velocidade de cruzeiro.

No dia do teste o mar estava tranquilo e não havia muitas ondas para ver realmente como ele se portaria com um mar mais mexido, mas já deu para sentir todo o potencial de navegação da Okean 50 e a cada minuto a mais no barco, é difícil não deixar de se encantar por ele. A tudo o que foi proposto, cumpriu muito bem sua função e temos que dar grande destaque a navegação com o estabilizador ligado, mudou muito a atitude do barco e mesmo fazendo onda com o barco de apoio, para testar o desempenho, ele realmente se mostrou extremamente eficiente.

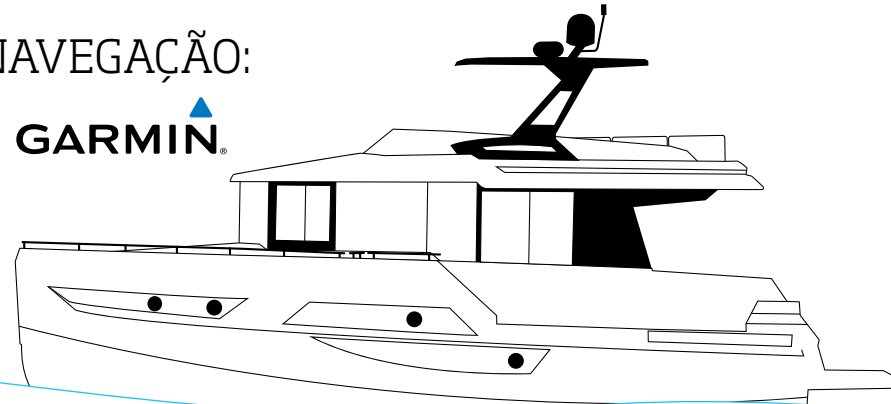
NÚMEROS DA NAVEGAÇÃO:

POWERED by eTrex® Touch 35t **GARMIN**



CONDIÇÕES DO TESTE

Tempo: 28 graus
Vento: menos de 5 km/h
Ondulação: inferior a 0,5 metros
Teste realizado em Santos

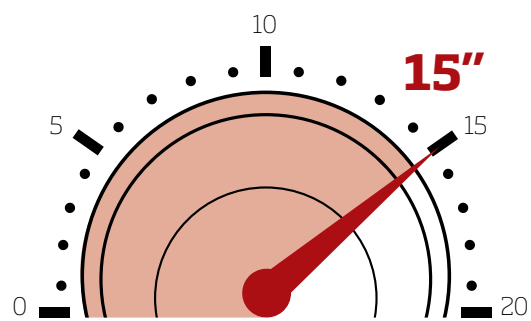


A plena função do barco fica evidente na navegação econômica, que pode ser ainda maior se você navegar a 9 nós

O desempenho em velocidade de cruzeiro também pode ser comparado em duas velocidades, a 16,9 nós gerou um milha a mais de autonomia comparada a uma velocidade superior

Aqui é que o Fast Trawler mostra seu valor, navega semelhante aos barcos planantes, mantendo ótima autonomia, graças aos 1800 litros de combustível

	ECONÔMICA	CRUZEIRO	MÁXIMA
RPM	2400	2800	3360
Velocidade (nós)	12,15	16,9	23,65
Consumo (litros)	78	110	162,5
Milhas/Litro	0,16	0,16	0,15
Litros/Milha	6,42	6,51	6,87
Autonomia (MN)	280	277	262
Autonomia (horas)	23	16	11



Aceleração

Equipada com a parrelha de Volvo Penta D6 435HP, a Okean 50 demorou **15 segundos** para atingir a velocidade de 0 a 20 nós

Ficha técnica

Comprimento 15,12 m
Boca máxima 4,50 m
Peso 17 T
Motorização 2x 330 a 600 IPS
Tanque de combustível 1800 L
Tanque de água 700 L
Velocidade de cruzeiro 22 nós
Velocidade máxima 27 nós
Passageiros (dia/noite) 15

www.okeanyachts.com

- **A autonomia** é avaliada com o tanque de combustível na sua capacidade máxima. Atenção: por segurança, os passeios devem considerar, obrigatoriamente, uma reserva de 20% da capacidade total do tanque, do ponto de partida até o próximo ponto de abastecimento.
- **A navegação em cruzeiro econômico** é a mais eficiente medição para um barco de passeio, porque considera o melhor consumo da embarcação de acordo com a proposta do seu casco e o conjunto motorização/propulsão.

DETALHES DO BARCO:



A grande diferença neste projeto são as abas laterais que se abrem sobre o mar



Em frente ao grande sofá em L, tem um módulo com armário e TV retrátil



A plataforma de popa é submergível e o módulo gourmet tem pia, fogão e churrasqueio elétrica com pedra vulcânica



A cozinha na popa é um dos pontos altos desse projeto, ela está totalmente integrada com todos os ambientes do barco



Todos os puxadores e ferragens foram feitos exclusivamente para a Okean Yachts, não existe semelhantes no mercado

IMPRESSÕES AO NAVEGAR:

DESEMPENHO:



Digno de um barco planante com ótimas médias de velocidade e autonomia. A navegação gira em torno de três graus constantes de inclinação e o uso do estabilizador também mudou a atitude do barco.

INOVAÇÃO:



Uso de compósitos especiais, kevlar e fibra de carbono, sistema de infusão a vácuo, próprio desenho do casco Duo Mode, isolamento acústico e principalmente a abertura das bordas falsas sob o mar.

PILOTAGEM:



Em ambos os postos de comando, flybridge e interior da cabine a posição é boa e a visibilidade é melhor ainda, graças as janelas grandes e visão 180 graus no interior do barco.

CONSTRUÇÃO:



Sistema de infusão usando fibra de carbono núcleo de PVC de células fechadas e resina epóxi. Pelo sistema de infusão em compósitos com tecidos biaxiais, núcleo de PVC de células fechadas com resina éster vinílica. Super estrutura feita em fibra de carbono e hard top. Na laminação existem alguns reforços de fibra de carbono.

ACABAMENTO:



O proprietário pode escolher o padrão de acabamento. O estaleiro oferece acabamento padrão, com escolha de tecidos, piso e madeira. Também é permitido um alto nível de personalização, mas não existe essa necessidade, o padrão superior adotado supre qualquer demanda.



CONFORTO:

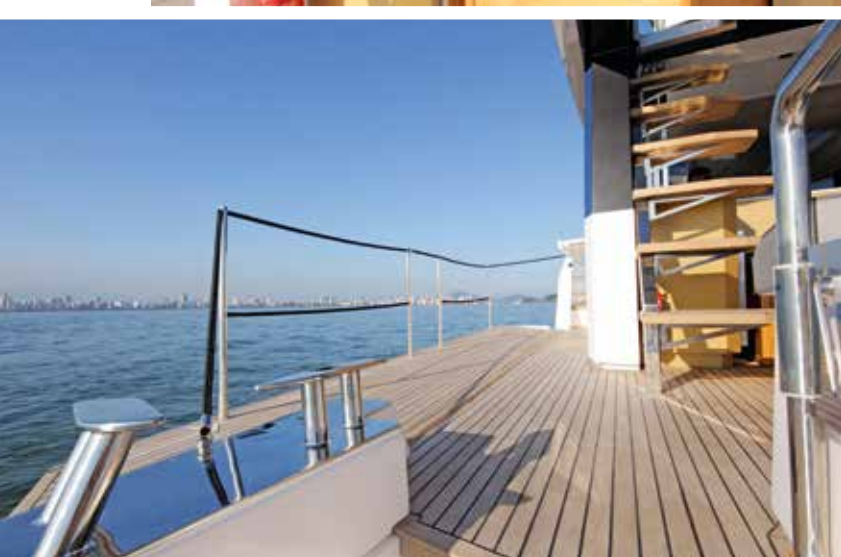


Três pilares podem definir o conforto a bordo, a altura do pé direito no barco inteiro, os sofás extremamente confortáveis e a integração dos ambientes. Claro, as cabines somam pontos extras nesse quesito.

SEGURANÇA:



Sistema anti incêndio Sea Fire, painel Sea Zone, bomba de alagamento, o motor se transforma em uma bomba de porão, elétrica toda estanhada, sistema Máster Volt e certificação para Estados Unidos e Europa.



SEU BOLSO:



A versão testada está equipada com uma parrelha de Volvo Penta D6 435 HP, com estabilizador e diversos opcionais, mas o estaleiro oferece uma versão a partir de 3.800.000,00. O barco também pode ser equipado com motor e eixo pé de galinha.





O MELHOR USO

A Okean 50 é um barco na medida pra você?

Passado por todos os pontos e detalhes do barco, fica um pouco difícil encontrar algum ponto negativo nesse produto tão inovador. As grandes novidades são cercadas por grandes dúvidas. Projetado na Itália por Paolo Ferragni e construída aqui no Guarujá, sob a supervisão do renomado projetista Amilton Gutierrez, a Okean 50 é um barco nunca visto no mercado nacional e isso torna o produto único. A Beneteau trouxe e comercializou alguns Trawlers ao país, mas nada parecido ao que estamos vendo neste ano.

A abertura da borda falsa em barcos não é mais uma grande novidade, mas aqui para nós, é o primeiro efetivamente navegando e isso deve ser um

dos grandes fatores do barco ter sido tão bem aceito e tão comentado nos últimos meses. Mas ele não é somente uma abertura de bordas, ele é um barco de 50 pés inovador e com um aproveitamento de espaço ainda não visto no Brasil. A qualidade de construção e acabamento interno também levam muitos pontos na concepção geral do projeto. O estaleiro já está em fase final de construção da unidade que vai fazer a estreia no Fort Lauderdale Boat Show deste ano e algumas unidades já foram vendidas aqui.

Outro grande projeto deve ficar pronto ainda esse ano, a Okean 80, que segue a mesma filosofia adotada nesta 50 pés e a ansiedade de ver esse barco pronto, depois de realizar esse teste, é grande. Se você está em busca de um estilo inovador, com boa navegabilidade, mas que abre mão de velocidade, a Okean 50 é definitivamente um barco que deve ser analisado.

Conteúdo extra na versão digital

